

Guía ciudadana para identificación,  
prevención y atención de la

# Violencia Política de Género

*Maktilili tlaixnextijkayotl, tlatakanili wan  
tlapalewili, kema sekin tlapejpeniya tekitini wan  
kinkuesowa siwamej san pampa siwamej*

## Directorio

CONSEJERA PRESIDENTA  
Dra. Paloma Blanco López

CONSEJERAS Y CONSEJEROS ELECTORALES  
Mtra. Zelandia Bórquez Estrada  
Lic. Graciela Díaz Vázquez  
Mtro. Luis Gerardo Lomelí Rodríguez  
Dr. Adán Nieto Flores  
Mtro. Juan Manuel Ramírez García  
Mtro. Marco Iván Vargas Cuellar

SECRETARIA EJECUTIVA  
Lic. Roble Ruth Alejandro Torres

## Créditos

COORDINACIÓN DE GÉNERO E INCLUSIÓN.  
Lic. Fátima Patricia Hernández Alvizo

CONTENIDOS  
Lic. Marcela Guadalupe Gallegos Martínez (CEEPAC)  
Mtra. Sanjuana Jaramillo Jante (Tribunal Electoral del Estado de San Luis Potosí)  
Mtra. Silvia del Carmen Martínez Martínez (CEEPAC)  
Mtra. Urenda Queletzú Navarro Sánchez (Defensoría Universitaria - UASLP)

CONCEPTO GRÁFICO Y DISEÑO  
D.G. Ángeles Escobar

CORRECCIÓN DE ESTILO  
Mtra. María Alina Esparza Herrera

TRADUCCIÓN  
Lic. Maribel Hernández Hernández

-  
*Guía Ciudadana para la identificación, prevención  
y atención de la violencia política contra las mujeres en razón de género*  
Primera edición, mayo de 2022.

©2021, Consejo Estatal Electoral y de Participación Ciudadana de San Luis Potosí.  
Sierra Leona #555, Lomas 3ª sección, C.P. 78216, San Luis Potosí

## Índice

Tlaixpantlistli kimaktlise masewalmej	5
<b>¿Tlake tlaixpanoli onka ipan tekitlapejpenali ika siwamej?</b>	7
¿Katlike inin xitlawal siwamej?	9
¿Tlake tlaixpanoli onka ipan tekitlapejpenali ika siwamej?	10
¿Kenijki moixnextis kampa onka tlatakanili pampa amo sanse tlaxitlawali ika nanamej (VPG)?	11
<b>Consejo Estatal Electoral y de Participación Ciudadana (CEEPAC)</b>	13
Consejo Estatal Electoral y de Participación Ciudadana (CEEPAC)	15
¿Kenijki mosenkawa ni tlaixpanolistli katli kinmelawa kisenkawa nij VPG?	15
¿Ajke weli moteljuis ipan VPG?	16
¿Tlake kipyas nij moteljuili?	16
¿Kenijki mochiwa nij tlasenkawali kema onka tlateljuili ika VPG??	17
¿Tlake nopa tlamanawili?	18
¿Tlajke nopa tlamanawilistli?	19

<b>Tribunal Electoral</b>	
<b>del Estado de San Luis Potosí</b>	21
Tribunal Electoral del Estado de San Luis Potosí	23
¿Kenijki kichiwa ni tribunal electoral kema kimelawa se VPC?	24
Tlasenkawalistli katli kimaktili se tlaxtlawalistli	24
Juicio katli kinmaktiliya tlaxitlawalistli kemaj onka tekitlapejpenalistli	24
Kenijki mochiwas tlen welis kiiximatis se JDC	24
¿Ajke momelwa ipan ni kuesoli?	24
Tlapowali wan tlasenkawali	25
Tonali wan kawitl	25
Tlake moneki kiwikas pan amakuesoli	25
Tlaxtlawalistli	26

## Tlaixpantilistli kimaktilise masewalmej

*Amoj ni elok se siwatl majkatok tlan sekij kintsonpechitokej.*

AUDRE LORDE

Tlayomelawalistli tlen mopantiya ni tlatakanilistli ika nanamejkatli kineki tekitise, ipan nij almontlali, wan ipati timachilisej, titlamiltise wan ti tlaxtlawaltisej, moneki tlen sepa tekitini, sekinok tlanechikolmej, tekitini sentik wan katli kinyolmelawa.

Nij Consejo Estatal Electoral wan Participación Ciudadana, tlen isepa ika Universidad Autonoma de San Luis Potosí wan Tribunal Electoral ika Estado, kimachiliya kipiya kitemos kenijki nij tlamachili asiti ika nochi masewalmej, kinmaktilis nij tlamachili wan kintetilis ipan ni tlapejpenalistli ipan nij 2020-2021 wan tekitise ipan tekikalmej, kiixpantijtoke tlayomelawalistli, tlaixnextili wan amo kikawa onkas tlaixpanolistli ipan tlapejpenalistli, wan kiixpantiya kentsi tlamachili kampa kiyolmelawa kampa tlapowanij kinpalewis kiitase konke onka nij tlaixpanoli maske kinextise keni amo tleno onka tlatakanili, kampa kiixpanoj itlakayo, itlanenewilis, ipan itlamantsitsi, itomij, tlaixpantilistli wan sekinok, ipan imelajka itlaxitlawal.

Wan nojkia, ipan ni amatlajkuiloli, kiyolmelawa ojtli kampa kipantise kenijki tekitinij wan sekinok tlaixnamikinij kampa kitemowa wan kinchiwaltiya tlaxtlawase nij tlaixpanoli ika siwamej katli kineki tekitise, tlen ke moixpaniya ipan nij amatlajkuiloli kampa moixnetiya tlaxitlawali.







**¿Tlake  
tlaixpanoli  
onka ipan  
tekitlapejpenali  
ika siwamej?**





## **¿Katlike inin xitlawal siwamej?**

Inin xitlawal siwamej ni tlawel ipati tlen kitekpana ipan sentik tlaktepaktli, altepetl wan almontlali tlaxitlawali. Ni tlamachilistli, tlamanawili, tlakuitlawili wan tlayomelawalistli nojanima miyak tekintl mochiwas tlen kipiya kiitase nochi tekisini, nochi masewalmej, wan nochi wexkapantekitini tlen inin sepaj wan kitemose kenjki onkas sentik tlaxitlawali tlakamej ika nanamej (Facio, 2014, pág. 7).

Nij Convención katli Eliminación de Todas las formas de Discriminación contra la Mujer (CEDAW) kipiwa tlatakanili ika siwamej wan tlajtlani tlen almontlalmej kipiase seja tlapalewili, tlen ke motekpana ipan tlaxitlawalistli (Oficina de Alto Comisionado de las Naciones Unidas para los Derechos Humanos, OACNUDH, 2008b:5). Kampa kimaktiliya nij CEDAW ni almontlalmej kipiya kichiwase nij:

- Kinmelawaltlis amo onkas tlaixpanoli ika siwamej ipan inin tlaxitlawal, tlen iwexka.

· Kinmaktilis kenijki mopantiya siwamej, kitemos kenijki kichiwas tlen welis kininmakas inin tlaxitlawal.

Kiixnamiki kampa onka nojanima tlaixpanoli wan amo kinmaktilya tlaxitlawalistli katli siwamej kinmelawa wannojanima kin ixpanoj inin tlaxitlawal(Comité CEDAW, 2004; párr.7).

## **¿Tlake tlaixpanoli onka ipan tekitlapejpenali ika siwamej?**

Tlayeyekolistli tlen ni siwamej kitemowa- kampa achtowiya nochi tlakamej kampa kin owejkantlaiya tekitise waniyeka onka tlatakanili ; ika ni moitowa tlatlakanili ika nanamej. Wan kenitika, ni nanamej kitemowa onkas nojkiya tlamajkawili kampa yaya nojki welis tekitis, wan yeka onka tlatakanili ika inin juanti, pampa tikita tlen san tlakamej kineki tlaixnamikise, wan kejpa amo kinseliya nojkiya welis tlayeyekose, iyeka tikita tlen san tlakamej tekiti (Cerva, 2014).

Wan ni tlaixpanoli amo kinseliya ika majkawalistli kiselise inin tlaxitlawal kampa moitowa welis nojkiya tlayeyekose ni siwamej, kampa kintakaniya wan amo kinseliya tlayeyekose ipan tekitl pan se tekikali; kampa kin nextiya amo welis tlaixnamikise ipan se tlayeyekoli. Kenij, timachiliya ni tlaixpanoli ika siwamej.

Nochi tlatakanili, wan tlaixpanoli katli san kiita ni masewalmej wan amo tleno kichiwa, tekitini kampa kintakaniya pampa nopa siwamej (iyeka moitowa siwamej), kampa amo sanse onka

tlapalewilistli, kampa kin tanakaniya wan kineki kintsompechis wan amo kin maktilis inin tlaxitlawal, tlen katli tlaixnamikili (...) ni tlaixpanoli ika siwamej nojkia monextiya, tlaixpanoli ika tlakokoli, itlanejnewilis, tlaixnextili, kiixpano inin tlakayo, ipan ini tlamantsitsi, ika inin tomi wan ka miktilistli (CNDH:2015).

SANKENIKA

Se siwatl kineki tlayeyekos ipan se tekintl wan nikaj, kiseliya tlamantli kamanali pampa nopa siwatl.

## ¿Kenijki moixnextis kampa onka tlatakanili pampa amo sanse tlaxitlawali ika nanamej (VPC)?



Kenijki welis sekimatis onka ni tlatakanili ika nij kuesoli, kipiya panos katli nika ixnesi ipan ni tlatekantlitlen:

- Nij tlatanili o tlaixpanoli mochiwa pampa siwamej;
- kampa kichiwa wan kinekij kiixpanos tla inka amo kiixnextiya nij tlaixwalalistli, kinamiki;
- inin tlaxitlawal kampa kipiya tlamajkawili tlen welis tlayeyekose nochi siwamej;
- moixnextiya ipan ni tlaixpanoli tlen amo onka tlamajkawili ika siwamej; wan
- tlaixpanoli onka tlen akiweli masewali o masewalmej (CNDH:2015).

SANKENIKAJ

Na ni siwatl ni tlayeyekowa ipan no teyawal wan nochi katli kiixpantiya tlake pano amo sansej kiixpantiya tlakamej ika nanamej.

SANKENIKAJ

Na ni siwatl wan nitekiti ipan se tekikali o se teyawali wan amo nech kawa tlan inka amo tech maka tomi para ni tekitis pampa naj ni siwatl.





# Consejo Estatal Electoral y de Participación Ciudadana (CEEPAC)

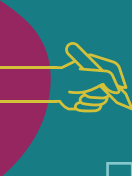


## **Consejo Estatal Electoral y de Participación Ciudadana (CEEPAC)**

Nij CEEPAC ni se tlanechikoli, tekipanowa tleya, inin seli wan katli kisenkawa inin seli tlamachili, kualitetilistli wan inin axka kampa mopantiya, tekiti ipan almontlali katli ke monextiya ipan Constitución Federal, Constitución del Estado, Ley Electoral de Instituciones wan Procedimientos Electorales del Estado de San Luis Potosí. Ipan ni tlatakanili ika siwamej, kipiya, tlen ke motekpana, kiselis nochi kuesolmej katli panoj ipan nij Procedimiento Sancionador Especial kampa kitekpana ni Normatividad electoral federal (Congreso de la Unión (Ley General de Instituciones wan Procedimientos Electorales, DOF 13-14-20, art. 442).

### **¿Kenijki mosenkawa ni tlaixpanolistli katli kimmelawa kisenkawa nij VPC?**

Nij CEEPAC kipiya ome tlamantli tlen kenijki kisenkawa nij tlaixpanoli tlen pewa ika se tlateljuili katli kixpantiya masewalmej katli kimati onka nij tlatakanili tlen ipan katliweli tlatekpanalistli:



## ¿Tlake kipiya nij moteljuili?

- Itokax katli moteljuiya.
- Itlakuikuitsol o kiixnextis imakpil pan amatl.
- Kampa kiselis nochi amatlajkuiloli.
- Amatlajkuiloli kampa kinextiya welis tlaixnamikis.
- Kuali kitekpanas kenijki panok nij kuesoli kampa moteljuiotok nij tlaixpanoli.
- Tlan welis kiixpantis nochi tlamantli kampa ixnestok nij tlaixpanoli, tlainka kitekpanas konke momelawa nij tlaixnextili tlan amotleno kipiya.
- Kimatis, kenijki momanawis wan tlajtlanis ki kuitlawise.

- Procedimiento Ordinario Sancionador, wan
- Procedimiento Especial Sancionador.

Nij Ley General de Instituciones wan Procedimientos Electorales katli kijtowa kenijki kema onka ni tlatakanili ika siwamej, kipiya kitemose kenijki panok wan kisenkawase ika ni Procedimiento Especial Sancionador. Yaka nika, pan CEEPAC ni tekitiketl kimelawa ipan tlenochi moteljuiya kampa onka tlatakanili ipan tlaxitlawal kampa welis tekitise siwamej, ipan kema se tlawasaniya o teipa.

## ¿Ajke weli moteljuis ipan VPG?

- Katliya siwatl katli kitakaniltokej itlaxitlawal kampa amo kiseliya kiyeyekos tekitis tlen ke moitowa ipan ni tlamajkawilistli.
- Sekinok masewalmej katli kimatij onkatok ni tlatakanili, tlen kimatij ajke kiixpanotokej.



# ¿Kenijki mochiwa nij tlasenkawali kema onka tlateljui ika vpc?



## ¿Tlake nopa tlamanawili?

Nij tlamanawili mopantiya ipan nij tlatekpantli kampa moitowa, kenijki welis sekichiwas tlen amo onkas nij tlaixpanoli ipan kema kinpejpena tekichiwani, iyeka kipiya mochiwas tlen ke moitowa ipan nij amatlaxitlawalistli wan kejpa tlajtlanise mochiwas tlen ke kitowa ipan nij tlatekpantli (Sala Superior del Tribunal Electoral del Poder Judicial de la Federación, 2015).

---

**KENIJKI ONKA  
TLAMANAWILI  
(MEDIDAS  
CAUTELARES)**

1. Kiitas konke kipiwas majmatli wan kitemos kenijki kimanawis.
2. Kitemowa kenijki kipanok ni tlaixpanoli wan kiiita keniji tsontis nij kuesoli ika ni siwatl o siwamej; tlen nojkia ika itlapalewijkawa o iwikaljua. Nij momelwa tlen welis amo mochiwas nij tlaixpanoli wan welis kin manawis, kampa kipiya siwamej tlamajkauili tlen welis tlayeyekose ipan tekititlapejpenali, wan kiselis nochi kuesoli katli moixnextis.
3. Kiiykuinis kamanali kampa kitakaniya ni katli kiixpanokej wan kisentik ixpannextis.
4. Tlan sempa kichiwas, tlajtlanis kikotonilise ni itlaxitlawal katli tlaixpanok o tlaixpanonij.
5. Tlajtlanis makikotonilikaj iteki kampa kiixnamiki se partido.

## ¿Tlajke nopa tlamanawilistli?


Nij kipiya moneki motlalis tlen katli kimaktiliya akij kiixpanoke, wan kiyolmelawa katli amo welis kikuepilise itlaxitlawal ipan itlakayo, itomij, itlamachilis katli kiixpanoke, tlen kipiya kipakase nimaya katli tekitiketl kimelawa kiximatis nij kuesoli o weli tlaixpanoli ika siwamej pampa siwamej. Nij tlamaktili welis katli kina motekpana:

1. Tlajtlanis makikuepaka tomij katli kimelwa kitekiwise kema sekin pejpena tekitinij.
2. Tlajtlanis momelawas ipan icha kampa kiselis nij tekitl, wan nojki kampa kimelawa tekitis.
3. Tlajtlanis makikuepilika iteki katli kiixpanokej.
4. Tlajtlanis maki owejkanoka katli tekitiketl tlaixpanok , tlen hasta mosenkawas ni kuesoli .
5. Tlajtlanis kikuepilise amatlajkuiloli kampa amo kinejke kimakase akij kiixpanoke.

KENIJKI  
KIMANAWISE  
(MEDIDAS DE  
PROTECCIÓN)

Moneki kipiya moixnextis tlen ni tlamanawili welis se tlajtlanis tlen kemaj pejki ni tlaixpanoli tlen kema moteljui, wan kipiya kimakase nij tlamanawili maske ayamo pewa nij kuesoli.





**Tribunal  
Electoral del  
Estado de San  
Luis Potosí**



## **Tribunal Electoral del Estado de San Luis Potosí**

Nij Tribunal Electoral del Estado de San Luis Potosí ni se órgano jurisdiccional tlen iseli momelawa, kampa kiiximati kuesoli kema se kin tlapejpeniya tekitinij; katli iseli monelchijchiwa, wan iseli kisenkawa kuesoli kati kiiximati ika ni tlamachili: tetiktlamachili, iseli kimelawa, tlamaktilisti, kualiyolmelwali wan xitlawali. Nochi magistrados electorales kinmelawa kisenkawase nochi katli amo kin pakti kenijki mochijki kempa kintemojke tekitinij, tlen ke moitowa ipan tlaxitlawali.

Kimelawa ni Tribunal, kampa kimaktiliya wan kitekpana ipan constitución federal wan constitución local kisenkas nij:

- a. Kampa onka kuesoli kemaj kintemojke diputados locales wan ayuntamientos;
- b. kampa onka kuesoli kemaj kinteojke tekitinij ipan almontlali katli gobernador, wan
- c. tlaixpanoli ipan tlaxitlawalistli.

## ¿Kenijki kichiwa ni Tribunal Electoral kema kimelawa se VPC?

### 1. *Tlasenkawalistli katli kimaktili se tlaxtlawalistli.*

Procedimiento Especial Sancionador ipan CEEPAC, kimelawa kinmaktilis wan kichiwa amamej, kimaktiliya ipan Tribunal Electoral, katli yaya kisenkawa wan kitlaliliya senkawali, wan nojki tlajtlani amosempa kiixpanose wan weli ika makuili tlatekpantli ika tlaxtlawas: kikixtilise itekij, kitlaxtlawaltise, kinelchijchiwase, kiseliltilis wan amoyok sempa kichiwas.

### 2. *Juicio katli kinmaktiliya tlaxitlawalistli kemaj onka tekitalapejpenalistli*

Kemaj onka tlatakanili ipan kema onka tlapejpenili para tekichiwani, kampa tlajtlani kimajkawase nojki tlayeyekos wan kipanitase ni tlaxitlawali nojki tllaixnamikis, nika weli tlajtlanis maki palewika ina nij majkawilotl político-electorales tlen se kiiximati sankej JDC; Nij kiesoli kimelawa kiiximatis ipan Tribunal Electoral, tlen welis yaya tlajtlanis makimanawika wan nojki nimaya kma kiselil tlapalewili tlen kejpawelis nojki tlayeyekos wan inkajok makiixpanoka ipan itlaxitlawal wan welis tlayeyekose siwamej.

## \* Kenijki mochiwas tlen welis kiiximatis se JDC

*¿Ajke momelwa ipan ni kuesoli?*



- Actora o actoras: masewali o masewalmej katli kintakanilijke inin tlaxitlawal Político- electorales.
- Autoridades responsables: tekikali o tekilamej katli kimoyajki ni tlaxitlawali Político- electoral tlen se o miyakij siwamej.
- Tercero interesado: nij masewali katli nojnía kineki kisewili ni tlaxitlawali wan kinewiliya mochiwa tlen ke moitowa ipan se tlaxitlawali.

#### *Tlapowali wan tlasenkawali*

Ni masewali o masewalmej kipiya nawi tonali tlen kema kiselijke nij amatlajkuiloli tlen welis kipewaltise ipan JDC wan Tribunal Electoral ipan almontlali.

#### *Tonali wan kawitl*

Kema kiseli nij kuesoli, nochi tonali wan kawitl weli kiselise, wan kema tlajtlani mosenkawas seyok kuesoli ipan ni achtowi tlaixpanoli, ni tlapowali mopowa san kema tonali tekiti, sekimachiliya mojmstla, san amo sábados, domingos wan kema moitowa ipan tlaxitlawali amo se tekiti.

## **Tlake moneki kiwikas pan amakuesoli**



- Mochiwas ipan se amatlajkuiloli.
- Itokax katli moteljuiya.
- Kampa kikakis wan kiselis amatlajkuilolmej.
- Itokax katli seyok kineki kipatis nij kuesoli.
- Tekikali o tekiketl katli tlaixpanok.
- Kenijki panok ni kuesoli katli tlajtlantoke, tlake tlatakanili panok, katli tlaxitlawali. kiixpanoke wan ipan tlake tlaxitlawali.
- Kitekpanas tlakej tlajtlani.
- Kinextis amamej kampa nesi onkak ni tlatakanili.
- Tlakuikuitosli o kiixnextis imakpil ipan amatlajkuiloli.



## Tlaxtlawalistli

Nij partido político tlaixpanoketl weli kiselis tlajko (50%) tomi katli kimelwa kiseluya.

Tla yaya tlayeyekowa katli tlaixpanok, weli amo se kiselis kiixpantis kampa yaya ixnestok tlayeyekowa.

Nij masewali katli tlaixpanok weli kipolos kampa ixnestok tlayeyekojketl precandidatura o candidatura tlan inka kikixtilise itekij.

Nij Tribunal Electoral katli San Luis Potosí, tlen kema kimaktilya ni tlajkuiloli, welis kin tlaxtlawaltis ni tlaxpanojketl o tlaixpanoni tlen ke motekpana ipan tlaxitlawali katli kimelawa, katli kiyolmelawa nij tlaxitlawali político elecorales kiixpanoke, wan katli kinelchijchiwase. Nojkia, nij Tribunal Electoral tlajtlanis ma kiiykuiloka inin tokax katli tlaixpanok, tlake kiixpanok wan kemaj ixnestos ni tlajkuiloli.



El Consejo Estatal Electoral y de Participación Ciudadana, en conjunto con la Universidad Autónoma de San Luis Potosí y el Tribunal Electoral del Estado, conociendo la importancia de generar instrumentos que se coloquen al alcance de las ciudadanas, como herramientas de información y empoderamiento político durante el desarrollo del Proceso Electoral 2020-2021, han creado una GUÍA DE ATENCIÓN, IDENTIFICACIÓN Y PREVENCIÓN DE LA VIOLENCIA POLÍTICA DE GÉNERO, en la cual se exponen —de manera sencilla— diversos conceptos que le permitan a la lectora o lector, identificar cualquier conducta —por más normalizada que ésta pueda ser— que tienda a atentar en contra de su integridad física, psicológica, patrimonial, económica, simbólica, entre otras, en la esfera del ejercicio de sus derechos político-electorales.



[ceepacslp.org.mx](http://ceepacslp.org.mx)



CEEPAC