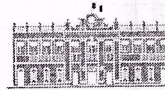




GOBIERNO DEL ESTADO  
DE SAN LUIS POTOSÍ



GOBIERNO DEL ESTADO  
DE SAN LUIS POTOSÍ  
2009 - 2015

Secretaría  
de Finanzas

## DIRECCIÓN GENERAL DE PLANEACIÓN Y PRESUPUESTO

DIRECCIÓN DE PLANEACIÓN Y GASTO DE INVERSIÓN

Febrero 25 del 2015

San Luis Potosí, S.L.P.

OFICIO SF/DGPP/DPI-R0147/2015-00177

**MTRA. LAURA ELENA FONSECA LEAL**  
**CONSEJERA PRESIDENTE DEL CONSEJO ESTATAL ELECTORAL Y DE**  
**PARTICIPACIÓN CIUDADANA**  
**P R E S E N T E.**

En atención a los oficios número CEEPC/PRE/009/2015 y CEEPC/PRE/019/2015 enviados al Secretario de Finanzas, en los que comunica:

a).- *El acuerdo en el que determina la distribución de las cifras del Financiamiento Público para las Prerrogativas de los Partidos Políticos correspondientes al Ejercicio Fiscal 2015 en razón del cumplimiento a la resolución emitida por el Tribunal Electoral del Estado y*

b).- *Solicitud de modificación al calendario de recursos autorizados para el Proceso Electoral 2015 y a las Prerrogativas a los Partidos Políticos.*

Sobre el particular, de la manera mas atenta comunico a Usted que esta Dirección General ha realizados los siguientes movimientos:

1.- TRANSFERENCIA DE RECURSOS PARA LA DISTRIBUCIÓN DE LAS CIFRAS DE LAS PRERROGATIVAS A PARTIDOS POLÍTICOS CONFORME A LA DISTRIBUCIÓN QUE SE ESTABLECE EN LA RESOLUCIÓN EMITIDA POR EL TRIBUNAL ELECTORAL DEL ESTADO.

2.- SOLICITUD A LA DIRECCIÓN GENERAL DE EGRESOS MEDIANTE OFICIO NÚMERO SF/DGPP/DPI-R0092/2015 EN EL QUE SE REQUIERE LA MODIFICACIÓN AL CALENDARIO DE RECURSOS DEL FINANCIAMIENTO A LOS PARTIDOS POLÍTICOS, PROCESO ELECTORAL Y FONDO DE FINANCIAMIENTO PÚBLICO A LAS CANDIDAURAS INDEPENDIENTES.

Una vez que fueron aplicadas las modificaciones correspondientes, adjunto a este oficio avance presupuestal y calendario de recursos autorizados de conformidad con las solicitudes de referencia. ( 4 anexos )

Sin otro particular, aprovecho la ocasión para enviarle un cordial saludo

ATENTAMENTE

**RAFAEL ROJAS BORJA**  
DIRECTOR GENERAL DE PLANEACIÓN Y  
PRESUPUESTO

CONSEJO ESTATAL ELECTORAL  
Y DE PARTICIPACION CIUDADANA DE S. P.

**RECIBIDO**  
25 FEB. 2015  
11:31 Hrs

Eduardo Trastán  
OFICIALIA DE PARTES

ANEXO SOBRE

4 copias SIMPLES.

c.c.p. LIC. JOSÉ EDUARDO GONZÁLEZ SIERRA, Secretario General de Gobierno  
c.c.p. C.P. JESÚS CONDE MEJIA, Secretario de Finanzas  
C.P. ARR/LAP'MEGV/\*\*

# Calendarización Para:

## Modificado 2015

### Total Por: Dependencia, Uni. Responsable, Capítulo y Naturaleza

GOBIERNO DEL ESTADO  
SECRETARÍA  
de Finanzas  
2009 - 2015

SECRETARÍA  
de Finanzas

Fecha de Impresión 25/02/2015

DESCRIPCION	IMPORTE ANUAL	ENERO	FEBRERO	MARZO	ABRIL	MAYO	JUNIO	JULIO	AGOSTO	SEPTIEMBRE	OCTUBRE	NOVIEMBRE	DICEMBRE
<b>GASTO TOTAL</b>	<b>255,033,255.00</b>	<b>27,818,537.00</b>	<b>69,979,991.00</b>	<b>30,922,296.00</b>	<b>21,172,296.00</b>	<b>26,474,372.00</b>	<b>11,865,293.00</b>	<b>11,165,293.00</b>	<b>11,165,293.00</b>	<b>11,165,292.00</b>	<b>11,101,522.00</b>	<b>11,101,522.00</b>	<b>11,101,548.00</b>
1401 CONSEJO ESTATAL ELECTORAL Y DE PARTICIPACION CIUDADANA	255,033,255.00	27,818,537.00	69,979,991.00	30,922,296.00	21,172,296.00	26,474,372.00	11,865,293.00	11,165,293.00	11,165,293.00	11,165,292.00	11,101,522.00	11,101,522.00	11,101,548.00
1401001 CONSEJO ESTATAL ELECTORAL Y DE PARTICIPACION	255,033,255.00	27,818,537.00	69,979,991.00	30,922,296.00	21,172,296.00	26,474,372.00	11,865,293.00	11,165,293.00	11,165,293.00	11,165,292.00	11,101,522.00	11,101,522.00	11,101,548.00
4000 TRANSFERENCIAS, ASIGNACIONES, SUBSIDIOS Y OTRAS AYUDAS	255,033,255.00	27,818,537.00	69,979,991.00	30,922,296.00	21,172,296.00	26,474,372.00	11,865,293.00	11,165,293.00	11,165,293.00	11,165,292.00	11,101,522.00	11,101,522.00	11,101,548.00
1401001-523-33-10-001-4141 SERVICIOS PERSONALES	37,125,683.00	3,093,817.00	3,093,806.00	3,093,806.00	3,093,806.00	3,093,806.00	3,093,806.00	3,093,806.00	3,093,806.00	3,093,806.00	3,093,806.00	3,093,806.00	3,093,806.00
1401001-523-33-10-002-4141 MATERIALES Y SUMINISTROS	1,167,938.00	97,328.00	97,328.00	97,328.00	97,328.00	97,328.00	97,328.00	97,328.00	97,328.00	97,328.00	97,328.00	97,328.00	97,328.00
1401001-523-33-10-003-4141 SERVICIOS GENERALES	6,606,859.00	550,491.00	550,488.00	550,488.00	550,488.00	550,488.00	550,488.00	550,488.00	550,488.00	550,488.00	550,488.00	550,488.00	550,488.00
1401001-523-33-10-005-4141 BIENES MUEBLES	2,621,466.00	218,461.00	218,455.00	218,455.00	218,455.00	218,455.00	218,455.00	218,455.00	218,455.00	218,455.00	218,455.00	218,455.00	218,455.00
1401001-523-33-11-006-4141 FINANC. PUBLICO AGRUP. POLITICAS ESTATALES SEGUIMOS VIVOS	91,135.00	7,601.00	7,594.00	7,594.00	7,594.00	7,594.00	7,594.00	7,594.00	7,594.00	7,594.00	7,594.00	7,594.00	7,594.00
1401001-523-33-10-007-4141 PROCESO ELECTORAL 2015	78,787,091.00	13,131,186.00	19,882,821.00	19,757,003.00	10,007,003.00	15,309,078.00	700,000.00	0.00	0.00	0.00	0.00	0.00	0.00
1401001-523-33-11-008-4141 FONDO DE FINANCIAMIENTO PUBLICO CANDIDATURAS INDEPENDIENTES	2,961,895.00	246,831.00	2,715,064.00	0.00	0.00	0.00	0.00	0.00	0.00	0.00	0.00	0.00	0.00
1401001-523-33-11-009-4141 FINANCIAMIENTO PARTIDOS POLITICOS PARTIDO ACCION NACIONAL (PAN)	24,616,091.00	2,429,346.00	8,298,847.00	1,388,789.00	1,388,789.00	1,388,750.00	1,388,789.00	1,388,789.00	1,388,789.00	1,388,789.00	1,388,789.00	1,388,789.00	1,388,796.00
1401001-523-33-11-010-4141 FINANCIAMIENTO PARTIDOS POLITICOS PARTIDO REVOLUCIONARIO INSTITUCIONAL (PRI)	25,529,599.00	2,299,854.00	8,829,367.00	1,440,038.00	1,440,038.00	1,440,038.00	1,440,038.00	1,440,038.00	1,440,038.00	1,440,038.00	1,440,038.00	1,440,038.00	1,440,038.00
1401001-523-33-11-011-4141 FINANCIAMIENTO PARTIDOS POLITICOS PARTIDO DE LA REVOLUCION DEMOCRATICA (PRD)	12,198,228.00	1,231,314.00	4,045,464.00	692,145.00	692,145.00	692,145.00	692,145.00	692,145.00	692,145.00	692,145.00	692,145.00	692,145.00	692,145.00
1401001-523-33-11-012-4141 FINANCIAMIENTO PARTIDOS POLITICOS PARTIDO DEL TRABAJO (PT)	6,796,755.00	602,141.00	2,303,402.00	389,121.00	389,121.00	389,121.00	389,121.00	389,121.00	389,121.00	389,121.00	389,121.00	389,121.00	389,123.00
1401001-523-33-11-013-4141 FINANCIAMIENTO PARTIDOS POLITICOS PARTIDO VERDE ECOLOGISTA DE MEXICO (PVEM)	14,885,225.00	636,713.00	5,819,651.00	842,886.00	842,886.00	842,886.00	842,886.00	842,886.00	842,886.00	842,886.00	842,886.00	842,886.00	842,887.00
1401001-523-33-11-014-4141 FINANCIAMIENTO PARTIDOS POLITICOS PARTIDO CONCIENCIA POPULAR (PCP)	9,432,699.00	960,382.00	2,977,921.00	568,571.00	568,571.00	568,571.00	568,571.00	568,571.00	568,571.00	568,570.00	504,800.00	504,800.00	504,800.00
1401001-523-33-11-015-4141 FINANCIAMIENTO PARTIDOS POLITICOS PARTIDO MOVIMIENTO CIUDADANO	7,434,217.00	708,337.00	2,477,051.00	424,883.00	424,883.00	424,883.00	424,883.00	424,883.00	424,883.00	424,883.00	424,883.00	424,883.00	424,882.00
1401001-523-33-11-016-4141 FINANCIAMIENTO PARTIDOS POLITICOS PARTIDO NUEVA ALIANZA	12,986,769.00	617,740.00	4,983,256.00	733,577.00	733,577.00	733,577.00	733,577.00	733,577.00	733,577.00	733,577.00	733,577.00	733,577.00	733,580.00
1401001-523-33-11-017-4141 FINANCIAMIENTO PARTIDOS POLITICOS PARTIDO MORENA	3,582,995.00	298,593.00	1,196,116.00	208,828.00	208,828.00	208,828.00	208,828.00	208,828.00	208,828.00	208,828.00	208,828.00	208,828.00	208,834.00
1401001-523-33-11-018-4141 FINANCIAMIENTO PARTIDOS POLITICOS PARTIDO ENCUENTRO SOCIAL	3,582,995.00	298,593.00	1,196,116.00	208,828.00	208,828.00	208,828.00	208,828.00	208,828.00	208,828.00	208,828.00	208,828.00	208,828.00	208,834.00
1401001-523-33-11-020-4141 FINANC. PUBLICO AGRUP. POLITICAS ESTATALES ALTERNATIVA POTOSINA	91,135.00	7,601.00	7,594.00	7,594.00	7,594.00	7,594.00	7,594.00	7,594.00	7,594.00	7,594.00	7,594.00	7,594.00	7,594.00
1401001-523-33-11-021-4141 FINANC. PUBLICO AGRUP. POLITICAS ESTATALES AVANZADA LIBERAL DEMOCRATICA	91,135.00	7,601.00	7,594.00	7,594.00	7,594.00	7,594.00	7,594.00	7,594.00	7,594.00	7,594.00	7,594.00	7,594.00	7,594.00
1401001-523-33-11-022-4141 FINANC. PUBLICO AGRUP. POLITICAS ESTATALES COORDINADORA CIUDADANA	91,135.00	7,601.00	7,594.00	7,594.00	7,594.00	7,594.00	7,594.00	7,594.00	7,594.00	7,594.00	7,594.00	7,594.00	7,594.00
1401001-523-33-11-023-4141 FINANC. PUBLICO AGRUP. POLITICAS ESTATALES FORO SAN LUIS	91,135.00	7,601.00	7,594.00	7,594.00	7,594.00	7,594.00	7,594.00	7,594.00	7,594.00	7,594.00	7,594.00	7,594.00	7,594.00
1401001-523-33-11-024-4141 FINANC. PUBLICO AGRUP. POLITICAS ESTATALES DEFENSA PERMANENTE DL DERECHOS HUMAN	91,135.00	7,601.00	7,594.00	7,594.00	7,594.00	7,594.00	7,594.00	7,594.00	7,594.00	7,594.00	7,594.00	7,594.00	7,594.00



Calendarización Para:

Modificado 2015

Total Por: Dependencia, Uni. Responsable, Capítulo y Naturaleza

Fecha de Impresión 25/02/2015

DESCRIPCIÓN	IMPORTE ANUAL	ENERO	FEBRERO	MARZO	ABRIL	MAYO	JUNIO	JULIO	AGOSTO	SEPTIEMBRE	OCTUBRE	NOVIEMBRE	DICIEMBRE
1401001-523-33-11-025-4141 FINAN. PÚBLICO AGRUP. POLÍTICAS	91,135.00	7,601.00	7,594.00	7,594.00	7,594.00	7,594.00	7,594.00	7,594.00	7,594.00	7,594.00	7,594.00	7,594.00	7,594.00
ESTATALES CONSENSO CIUDADANO	91,135.00	7,601.00	7,594.00	7,594.00	7,594.00	7,594.00	7,594.00	7,594.00	7,594.00	7,594.00	7,594.00	7,594.00	7,594.00
ESTATALES UNIDOS POR MEXICO	91,135.00	7,601.00	7,594.00	7,594.00	7,594.00	7,594.00	7,594.00	7,594.00	7,594.00	7,594.00	7,594.00	7,594.00	7,594.00
ESTATALES VIA ALTERNA	91,135.00	7,601.00	7,594.00	7,594.00	7,594.00	7,594.00	7,594.00	7,594.00	7,594.00	7,594.00	7,594.00	7,594.00	7,594.00
ESTATALES NUEVA CREACIÓN INDIGENISTA	91,135.00	7,601.00	7,594.00	7,594.00	7,594.00	7,594.00	7,594.00	7,594.00	7,594.00	7,594.00	7,594.00	7,594.00	7,594.00
ESTATALES ENCUENTRO POR SAN LUIS	91,135.00	7,601.00	7,594.00	7,594.00	7,594.00	7,594.00	7,594.00	7,594.00	7,594.00	7,594.00	7,594.00	7,594.00	7,594.00
ESTATALES FRENTE CIVICO POTOSINO	91,135.00	7,601.00	7,594.00	7,594.00	7,594.00	7,594.00	7,594.00	7,594.00	7,594.00	7,594.00	7,594.00	7,594.00	7,594.00
ESTATALES POTOSINOS EN LUCHA	91,135.00	7,601.00	7,594.00	7,594.00	7,594.00	7,594.00	7,594.00	7,594.00	7,594.00	7,594.00	7,594.00	7,594.00	7,594.00